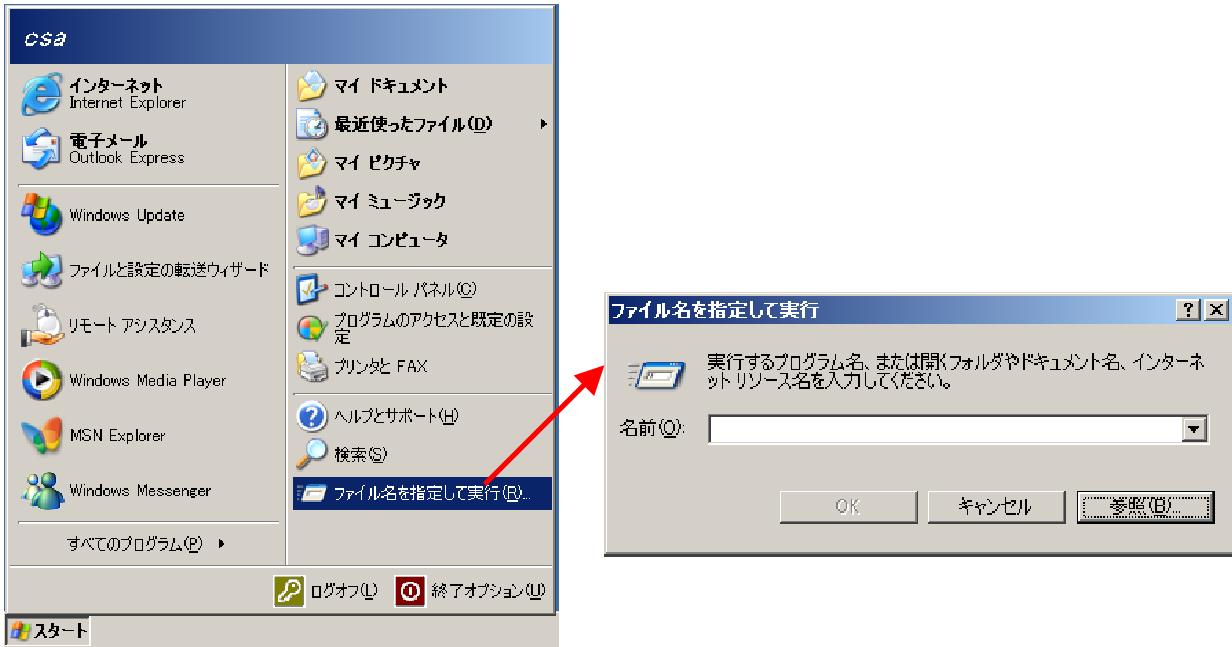


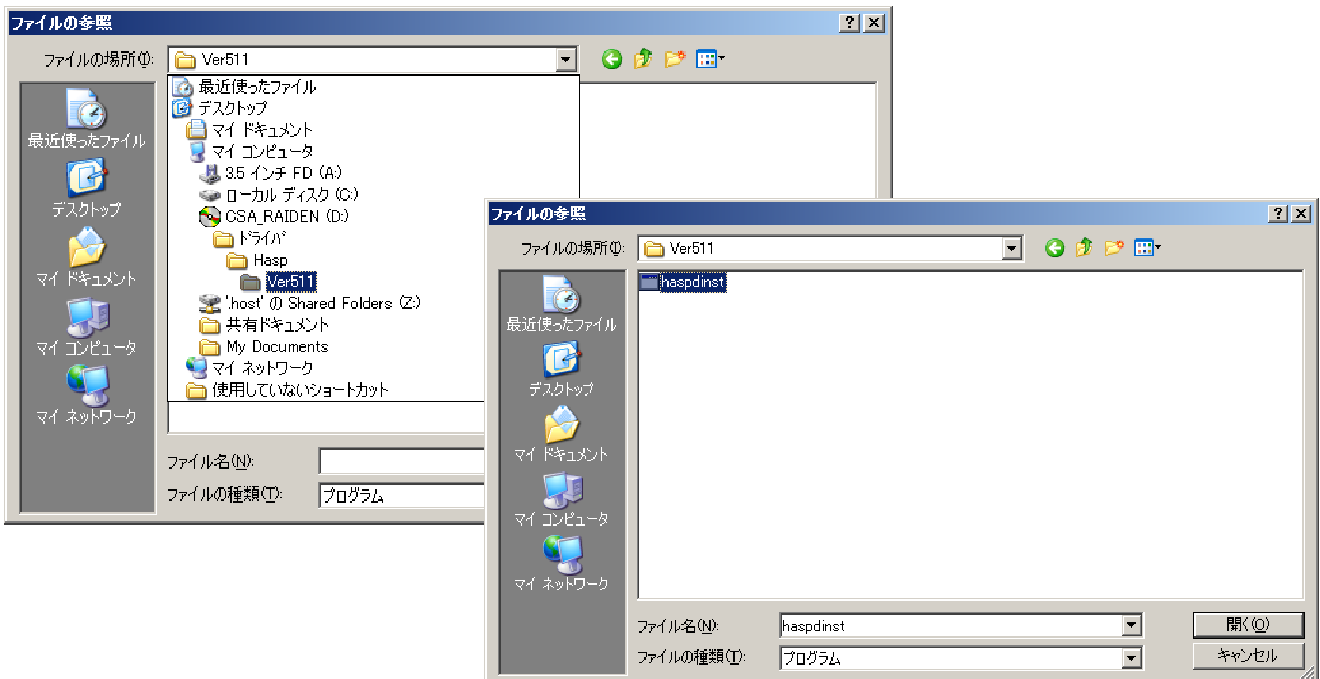
## 【WindowsXP SP2 での HASP ドライバインストール手順】

WindowsXP サービスパック 2以降、又は Windows Server 2003 で USB-HASP を使用する場合は、通常のインストール前に下記の作業が必要になります。

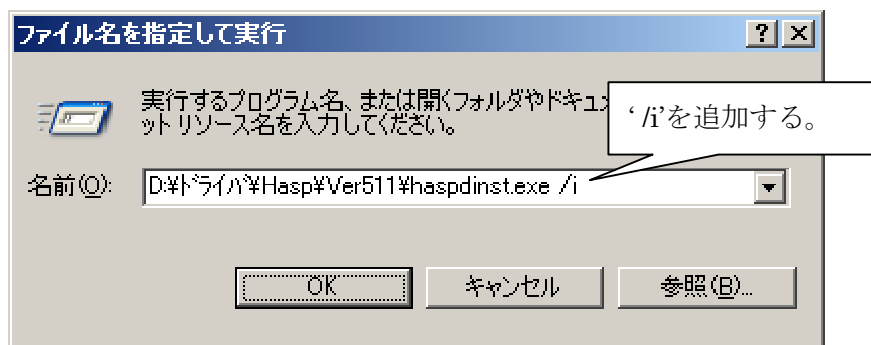
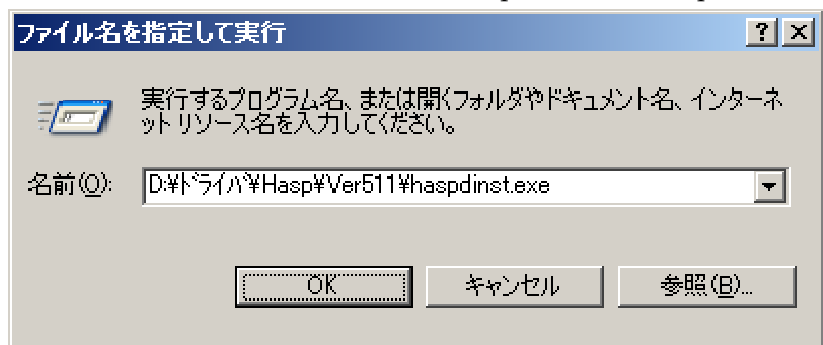
① [スタート]ボタンから[ファイル名を指定して実行]を起動する。



② [参照]ボタンから[ファイル参照]画面を表示して、インストールCDの中の‘ドライブ ¥Hasp¥Ver511¥Haspdinst.exe’を選択し、[開く]ボタンをクリックする。



③ [名前]に表示された ‘~¥ドライブ¥Hasp¥Ver511¥Haspdinst.exe’ の後ろに ‘ /i ’ を追加する。



④ [OK]ボタンをクリックして、下記のメッセージが表示されれば、処理は終了です。



引き続き『らいでん』のインストールを行ってください。